

Trabalhar com os Gráficos do Marksel 5

versão 5.0

Junho de 2004



Este pequeno guia apresenta os novos gráficos do Marksel 5 e como utilizá-los para a produção de documentos próprios

Poderá encontrar algumas diferenças entre os ecrãs apresentados e a sua versão de Marksel, porque algumas das características apresentadas podem variar ligeiramente de país para país.

Objectivos:

- Apresentar os novos gráficos do Marksel 5
- Exemplificar a configuração e exportação para outros documentos.

Uma das características mais visíveis do Marksel 5 é a facilidade de representação gráfica de dados, nos vários módulos.

Estes gráficos, para além de facilitar a interpretação imediata dos dados, podem ser utilizados em documentos do utilizador.

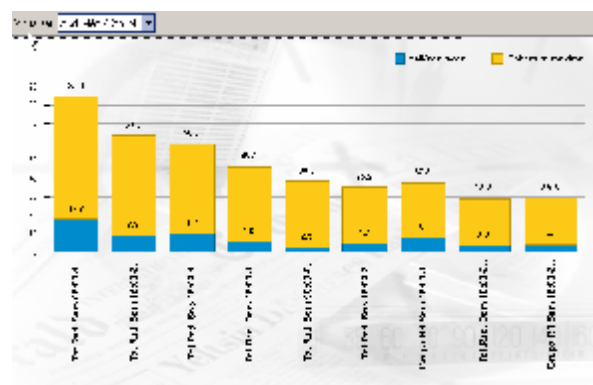
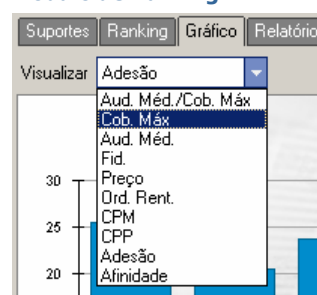
1. Os novos gráficos do Marksel

O Marksel inclui análises gráficas em vários módulos:

- **Ranking** - 10 gráficos
 - Aud. Média/Cobertura Máxima
 - Cobertura Máxima
 - Audiência Média
 - Fidelidade
 - Preço
 - Ordem de Rentabilidade
 - CPM
 - CPP
 - Adesão
 - Afinidade
- **Avaliação** - 3 gráficos:
 - Cobertura do plano
 - Distribuição de contactos
 - Scatter Custo/GRPs dos suportes no plano
- **Análise de Demográficas** – tantos gráficos quantas as variáveis demográficas seleccionadas
- **Análise de Indicadores** – 5 gráficos
 - Cobertura Máxima
 - Audiência Média
 - Fidelidade
 - Adesão
 - Afinidade
- **Análise de Períodos** – um para cada tipo de *Dias da semana* seleccionados

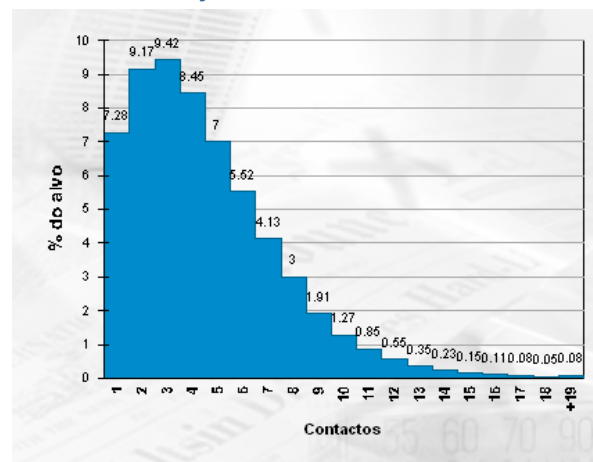
2. Exemplos de alguns gráficos

Módulo de Ranking:

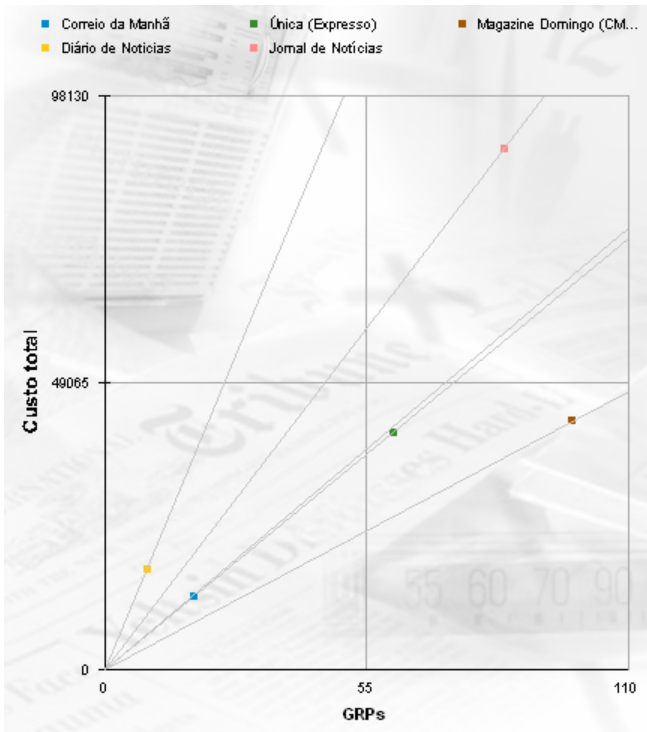


Exemplo de gráfico de Ranking: Cob Máxima/Aud. Média.

Módulo de Avaliação:



Exemplo de gráfico de Avaliação: Distribuição de Contactos

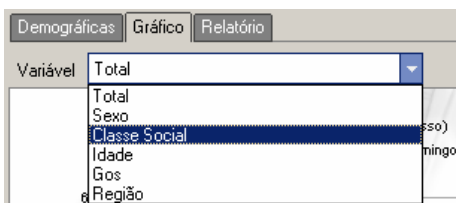


Exemplo de gráfico de Avaliação: Custo/GRPs

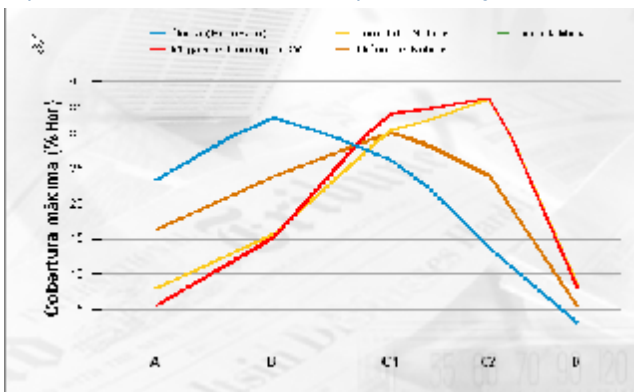
Este gráfico de quadrantes permite analisar a relação custo/GRPs de cada suporte com inserções.

Cada suporte apresenta uma linha com origem nas coordenadas 0,0, resultando em inclinações diferentes. O ângulo permite ver quais os mais rentáveis, representados pelas linhas mais próximas da horizontal (menor custo para mais GRPs).

Demográficas



No módulo de Demográficas, o número de gráficos disponíveis depende das variáveis seleccionadas para a tabulação.



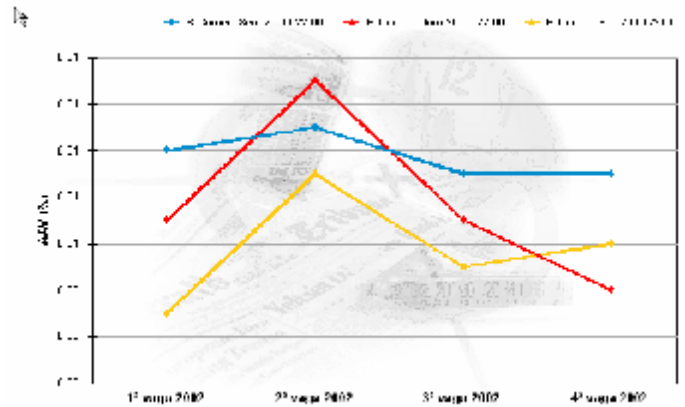
Exemplo de gráfico de Demográficas: Classe Social

3. Exportar gráficos para documentos

Exemplo:

Colocar um gráfico, de evolução de audiências, num relatório produzido em Microsoft Word: Depois de feita a análise no módulo de "Evolutivas", e já no ecrã de "Gráfico" desse módulo:

1. Clicar sobre o gráfico



2. Clicar em "Copiar"



Já no documento Word, colar a imagem do gráfico, através do Clipboard. A colagem pode ser feita através de "Colar"/"Paste" ou através de "Colar especial"/"Paste Special". Nesta última opção pode escolher-se entre vários formatos.